

El Hogar Médico Centrado en el Paciente (PCMH) es un modelo de atención que coloca a los pacientes a la vanguardia



Escanee este código QR para obtener más información sobre PCMH en Hope con la Dra. Susan Galvin

PCMH en Hope

Hope Christian Health Center proporciona un hogar médico para todos los pacientes mediante la coordinación activa de **todos** los aspectos de la atención, incluidos: registros de laboratorio y de imágenes, notas de consultas con especialistas, registros hospitalarios y urgencias.

Buscamos una imagen completa de su salud, para poder tomar decisiones informadas con respecto a su atención.

Contacto

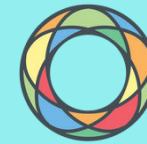
Clínica MLK

4040 N Martin L. King Blvd, Ste A
North Las Vegas, NV 89032
Lunes, Martes, Viernes, Sábados
8 a. m. - 5 p. m.
Miércoles & Jueves
8 a. m. - 8 p. m.

Clínica CC

4357 Corporate Center Dr., Ste 450
North Las Vegas, NV 89030
Lunes - Viernes | 8am - 5pm

T: (702) 644-4673
F: 702-902-5443
hopehealthvegas.org



Hope

Hogar Médico Centrado en el Paciente

*¡Establecer un hogar médico
para nuestros pacientes!*

EN ESPAÑOL

Servicios

Cuidado Primario (Pediatra - Geriatra)

- Visitas de bienestar anuales y regulares
- Laboratorio, vacunas y refuerzos
- Exámenes de alta presión y VIH
- Manejo de enfermedades crónicas
- Recetas para medicamentos
- Tratamiento de enfermedades menores
- Tratamiento de heridas menores
- Referencias a especialistas

Salud de la Mujer

- Papanicolaou
- Exámenes clínicos de mamas
- Pruebas y tratamiento de ETS
- Info sobre anticonceptivos y planeación familiar
- Pruebas de embarazo

Servicios Agregados

- Asesoramiento para la inscripción a seguros
- Solicitudes para Medicaid & SNAP
- Doctores de habla hispana (Dr. Galvin, Dr. Cruz, Flor Guerrero NP)

Tu Función

Para que el modelo PCMH tenga éxito, cada paciente debe comprender su función. Es importante que comparta toda la información médica y las actualizaciones con su proveedor de manera oportuna para que se mantengan al día con su salud.

Pregunte a su proveedor sobre la mejor forma de comunicarse con él. Con su ayuda, podemos tomar las mejores decisiones con respecto a su atención médica.

Proveedores



La foto de representa la siguiente manera:
Fila de atrás (Izquierda): Kathy Nguyen, Jocelyn Ligayo, Andrea Mapa, Nicole Garland, Eileen Chavez, Anilyn Bonina, Flor Guerrero, Darlene Francisco, y Kristen Dela Cruz,
Fila de enfrente (Izquierda): Rithy Khim, Myles Adamson, y Mitchell Bareng

Arlene Rillo, MD
Rithy Khim, Pharm.D.

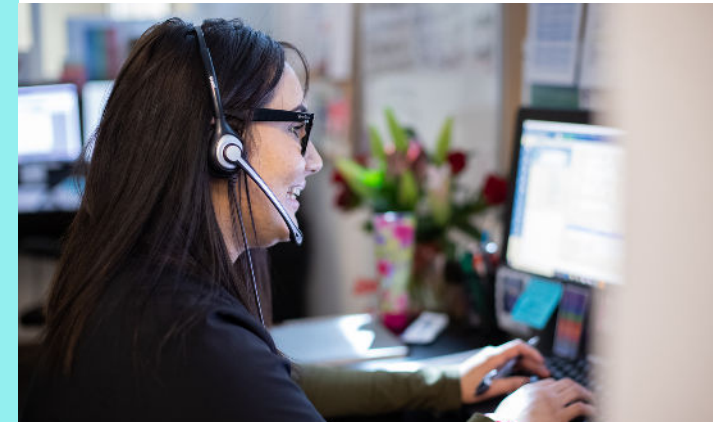
Myles Adamson, APRN, FNP-C
Mitchell Bareng, APRN, CNP
Anilyn Bonina, NP-C
Eileen Chavez, APRN, FNP-C
Kristen Dela Cruz, APRN, CNP
Darlene Francisco, APRN, NP-C
Nicole Garland, APRN, FNP-BC
Flor Guerrero, APRN, FNP-C
Jocelyn Ligayo, APRN-FNP-C
Andrea Mapa, APRN, NP-C
Kathy Ngyuen, APRN, FNP-C

Hemos reunido un equipo diverso de personas talentosas y afectuosas que desean promover la sanación al participar en la obra redentora de Cristo entre aquellos en nuestra comunidad

Horas Extra

Todas las llamadas recibidas fuera del horario de oficina se transfieren automáticamente a nuestro servicio, Call 4 Health

Una enfermera registrada responderá preguntas clínicas y brindará asesoramiento médico. Todas las consultas telefónicas fuera del horario de atención se reenvían al personal de Hope para un seguimiento adecuado



Con base en evidencias

- Las revisiones mensuales evalúan el tratamiento proporcionado en comparación con las pautas conocidas basadas en evidencia
- Información sobre nuevas pautas se distribuye y discute en las reuniones mensuales de proveedores, martes en nuestra clínica MLK